



MONTHLY MEMBERSHIP PROGRESS REPORT

District 111RS

Results as of: 02/28/2019

GMT: DANIEL ISENRICH

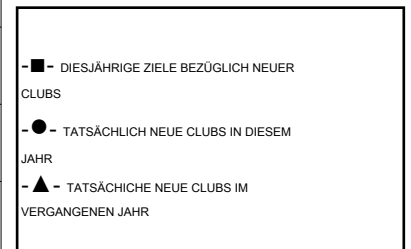
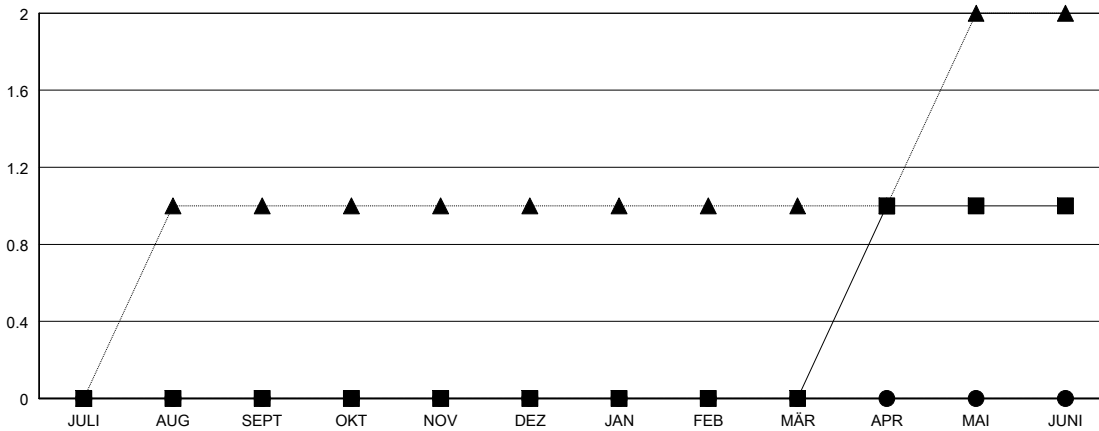
STANDORT GERMANY

GMT KONST. GEB.:

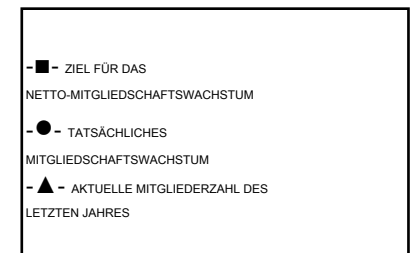
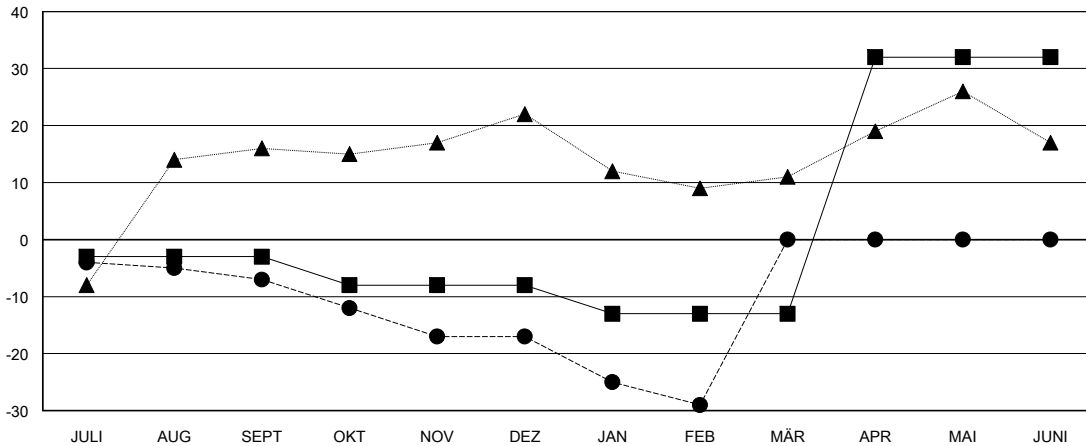
| Clubs | | | |
|--------------------------|-----------------|------------|------------------|
| ERGEBNISSE FÜR 2018-2019 | | | |
| QUARTAL | ZIEL NEUE CLUBS | NEUE CLUBS | AUFGELOSTE CLUBS |
| JULI/AUG/SEPT | 0 | 0 | 0 |
| OKT/NOV/DEZ | 0 | 0 | 0 |
| JAN/FEB/MÄR | 0 | 0 | 0 |
| APR/MAI/JUNI | 1 | 0 | 0 |

| Pro Mitglied | | | |
|--------------------------|--|---|---|
| ERGEBNISSE FÜR 2018-2019 | | | |
| QUARTAL | ZIEL FÜR DAS NETTO-MITGLIEDERSCHAFTSWACHSTUM | TATSÄCHLICHES MITGLIEDERSCHAFTSWACHSTUM | AKTUELLE ANZAHL ABGEMELDETER MITGLIEDER (einschließlich Transfermitglieder) |
| JULI/AUG/SEPT | -3 | 23 | 27 |
| OKT/NOV/DEZ | -5 | 20 | 25 |
| JAN/FEB/MÄR | -5 | 11 | 22 |
| APR/MAI/JUNI | 45 | 0 | 0 |

ZIELE UND TATSÄCHLICHE NEUE CLUBS KUMULATIV



ZIELE UND TATSÄCHLICHE MITGLIEDER KUMULATIV



| |
|----------------------|
| ABGEMELDETE CLUBS: 0 |
|----------------------|

31 VON 82 CLUBS HABEN 1 ODER MEHR NEUE MITGLIEDER AUFGENOMMEN

| GESCHLECHTERVERTEILUNG | |
|--|----------------|
| MANN | 2,179 (80.73%) |
| FRAU | 520 (19.27%) |
| Geschäftsjahresziel bezüglich des Prozentsatzes der weiblichen Mitglieder: 18% | |

| AUSGETRETENE MITGLIEDER | |
|-------------------------|-----------|
| VERSTORBEN | 28 |
| CLUB AUFGELOST | 0 |
| ANDERE | 46 |
| GESAMT | 74 |

[KLICKEN SIE HIER FÜR KUMULATIVE MITGLIEDERSCHAFTSDATEN](#)

| | |
|---|----|
| GESAMTANZAHL DER MITGLIEDER IN EINER FAMILIENEINHEIT | 88 |
| FAMILIENMITGLIEDER, DIE NUR DIE HÄLFTE DER INTERNATIONALEN BEITRÄGE ZAHLN | 44 |